

ERA SARA SAREMO

Guida alla raccolta differenziata.
Albanese

E pabesueshme se çfarë mund të bëjmë së bashku.



Komuna
Borgo
Tossignano



Komuna
Casalfiumanese



Komuna
Castel
del Rio



Komuna
Fontanelice



Carta Smeraldo: karta që duhet ruajtur me kujdes!

Karta unike që nuk duhet ricikluar por që ju duhet për riciklimin!

Carta Smeraldo shpërndahet në të gjitha pikat dhe është e nevojshme pasi mundëson aksesin te:

- koshat e kompjuterizuar në territor;
- njohjen dhe aksesin e shpejtë te stacionet ekologjike.

Vini re! Kartat e vjetra të shërbimeve mjedisore nuk do të mund të përdoren më.

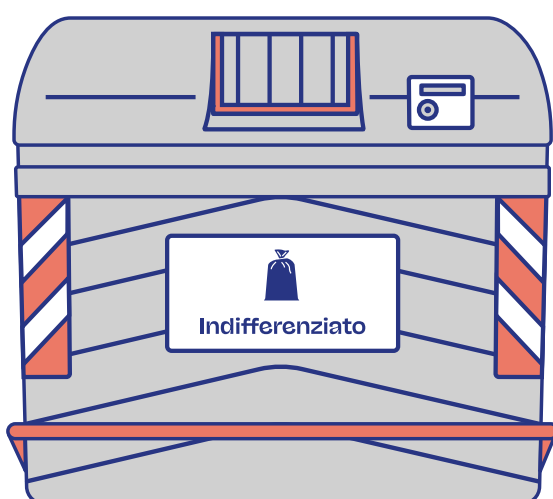
Hapu Sezam!

Koshat e kompjuterizuar për të padiferencuarat, **letër/karton**, **plastikë/kënaçe** dhe **organike**, veçse me Carta Smeraldo, mund të hapen edhe me kartën virtuale përmes aplikacionit Il Rifiutologo. Mësoni se si në fletëpalosjen e dorëzuar së bashku me Carta Smeraldo.

Sportelet ekologjike

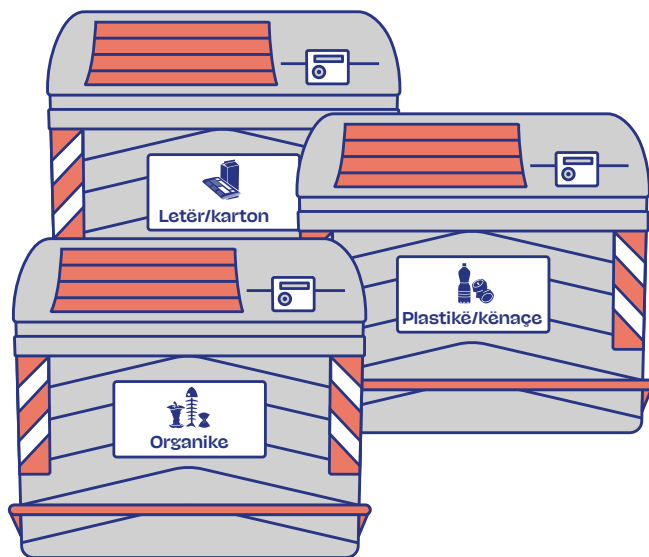
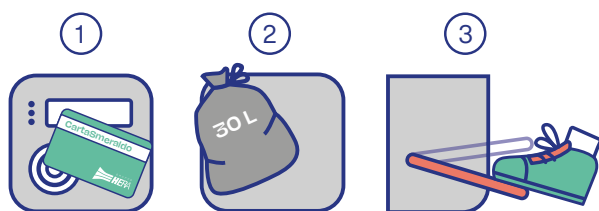
Nga marsi 2023 kartat mund të merren përmes sporteve ekologjike në Vallata:

- Via Primo Maggio, 20 a Casalfiumanese, të shtunën e 1-rë, të 3-të dhe të 5-të të muajit nga ora 9:00 deri në 12:00;
- Piazza del Tricolore, 2 a Fontanelice, të shtunën e 2-të dhe të 4-rt të muajit nga ora 9:00 deri në 12:00.



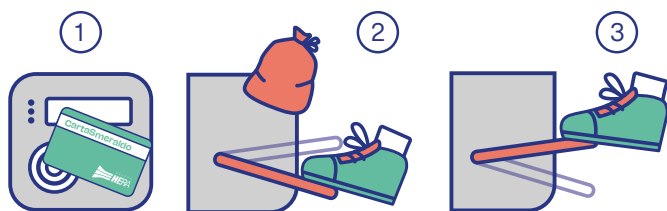
Koshi i kompjuterizuar për të padiferencuarat

1. Kalojeni Carta Smeraldo (fizike ose virtuale) përpara sensorit, hapet kaseta automatike;
2. Fusni qesen të mbyllur mirë (maks. 30 litra);
3. Shkelni pedalin për të mbyllur kasetën.



Kosha të kompjuterizuar për letër/karton, plastikë/kënaçe dhe organike

1. Shkyçni mekanizmin duke kaluar Carta Smeraldo (fizike ose virtuale) para sensorit;
2. Shkelni pedalin dhe fusni materialet;
3. Lëshojeni pedalin për të mbyllur kapakun.



Bëni një shëtitje te stacioni ekologjik

Në **stacionet ekologjike** mund të sillni lloje të ndryshme mbeturinash, sidomos ato të tipologjisë apo përmasave që nuk mund t'i hidhni në kosha. Mund t'i dorëzoni mbeturinat në të gjitha stacionet ekologjike Hera në **territorin e Circondario Imolese**.

Për informacion mbi mbeturinat që prahen, zbritjet dhe oraret e punës, shihni aplikacionin Il Rifiutologo ose faqen www.ilrifiutologo.it

Adresat dhe oraret e punës

Borgo Tossignano - Via Allende

- e hënë deri të mërkurë, ora 9:00 deri 12:00;
- të enjten orari veror* nga ora 15:00 deri në 18:00, orari dimëror* nga ora 14:00 deri 17:00;
- të shtunën nga ora 9:00 deri 12:00 dhe nga 14:00 deri 18:00.

Casalfiumanese - Via Casalino

- të martë dhe të enjte nga ora 9:00 deri 12:00;
- të premten orari veror* nga ora 15:00 deri në 18:00, orari dimëror* nga ora 14:00 deri 17:00;
- të shtunën nga ora 8:30 deri 12:30, orari veror* nga ora 15:00 deri 18:00, orari dimëror* nga ora 14:00 deri 17:00.

*Kalimi nga orari veror tek ai dimëror dhe anasjelltas bëhet përkatësisht më 1 tetor dhe 1 prill të çdo viti.



Castel del Rio - Via Pertini

- të hënë orari veror* nga ora 14:30 deri 17:30;
- të mërkurë orari veror* nga ora 9:00 deri 12:00, orari dimëror* nga ora 14:00 deri 17:00;
- të premten orari veror* nga ora 9:00 deri 12:00;
- të shtunën nga ora 9:00 deri 12:30, orari veror* nga ora 14:30 deri 18:00, orari dimëror* nga ora 14:00 deri 17:30.

Fontanelice - Via del Lavoro

- e martë dhe e mërkurë, ora 14:00 deri 17:00;
- e premte nga ora 9:00 deri 12:00;
- të shtunën nga ora 9:00 deri 12:00 dhe nga 14:00 deri 18:00.

Il Rifiutologo: një aplikacion që di gjithçka!

Që të mos keni dyshime mbi grumbullimin e diferencuar, pyesni **Il Rifiutologo**: është një udhëzues digjital për shërbimet mjedisore, një aplikacion falas për iOS dhe për Android. Aty do të gjeni informacion të përditësuar mbi shërbimet e ofruara dhe mbi llojin e grumbullimit të zbatuar për secilën komunë, rrugë dhe numër urban.

Shkarkojeni tani Il Rifiutologo nga **App Store** apo **Google Play**: nuk do të mund të bëni pa të!

Përdoret thjesht e lehtë, ja se çfarë mund të bëni me Il Rifiutologo:

Kërkoni llojin e mbeturinës

Ky funksion ju përgjigjet mbi dyshimet që mund të keni për veçimin. Mund të marrë përdorni skanimin e "barkodit" të produkteve për të dhënë informacion të detajuar mbi grumbullimin e diferencuar.

Stacionet ekologjike

Në rubrikën "Stazioni Ecologiche" do të gjeni **hartat e përditësuara** dhe informacion të detajuar edhe mbi **uljet** për çdo material të dorëzuar.

Kalendari derë më derë

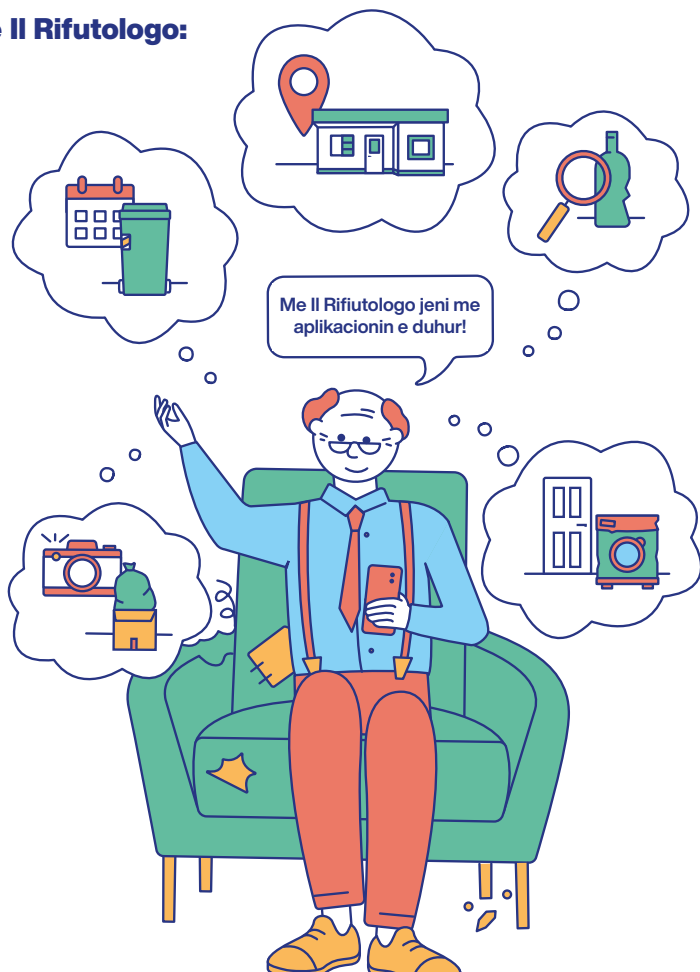
Për të mësuar ditët dhe oraret e grumbullimit mjafton të fusni rrugën dhe numrin urban të zonës suaj, dhe të klikoni mbi "Calendario porta a porta": aty mund të **konsultoheni me kalendarin** dhe të caktoni **një njoftim që ju lajmëron** kur të nxirri mbeturinat e ndryshme.

Shkrepi një foto

Funksioni lejon kryerjen e **sinjalizimeve ambientale të gjeolokalizuara** për mbeturinat e ndryshme të braktitura dhe koshat e tejmbushur apo të dëmtuar.

Grumbullimi i mbetjeve të mëdha dhe të krasitjeve

Nuk dini si të hidhni pajisjet e vjetra, mobiliet apo artikuj të tjerë të mëdhenj apo mbetjet e krasitjeve? Rezervoni përmes aplikacionit **grumbullimin e diferencuar**.



Gjithçka që ia vlen të dini



- ✓ Shtypni kutitë dhe kënaçet për t'u ulur vëllimin.
- ✗ Mos i hidhni pelenat dhe letrën e furrës - ato duken sikur janë prej letre, por nuk është kështu!
- ? Kutinë e picës pa mbeturina ushqimore edhe nëse është pak e ndotur, hidhni te letra.



- ✓ Shtypni shishet dhe bidonët për t'u ulur vëllimin dhe hiqani mbetjet e mundshme ushqimore dhe/ose lëngjet.
- ✗ Mos hidhni sende plastike të fortë apo gome: ngjajnë me plastikë por nuk janë dhe dëmtojnë grumbullimin!
- ? Hidhni vetëm ambalazhet, nëse keni dyshime mund t'ju ndihmojë etiketa.

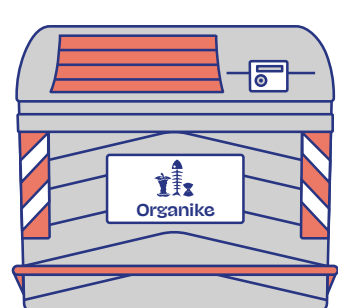


- ✓ Nuk ka nevojë t'i lani enët përpara se t'i hidhni.
- ✗ Qeramikat, pasqyrat dhe llambat nuk janë xham dhe dëmtojnë grumbullimin!
- ? Riciklimi i xhamit ka origjinë të largët: e bënin që në kohën e romakëve.



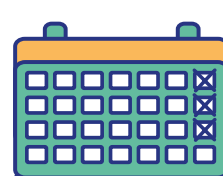
Aktiv në 4 kryeqendrat e ndarjeve kryesore të Borgo Tossignano e Casalfiumanese.

- ✓ Përdorni vetëm qese të biodegradueshme dhe të plehërueshme. Nëse keni oborr mund të bëni kërkesë për plehëruese.
- ✗ Pelenat, paketimet dhe mbështjellëset ushqimore, bustinat e kafesë dhe të çajit e dëmtojnë grumbullimin organik!
- ? Hidhni edhe letrën e kuzhinës dhe kartëpecetat ato thithin lagështirën duke pakësuar erërat e këqija.



Borgo Tossignano ruan grumbullimin në shtëpi me takim (pa bidonë).

- ✓ Në Casalfiumanese dhe Fontanelice familjet mund të kërkojnë kontejnerin e ri. Pritni shkurret dhe degët në përmasa të vogla.
- ✗ Mos përdorni qese, hidhni mbetjet në bidon!
- ? Mbajeni bidonin në oborr. Vendoseni në rrugën publike **çdo të diei mbrëma**, me përjashtim të së dielës së fundit të muajit; në rast të hënash festive, grumbullimi shtyhet për ditën e nesërme.



- ✓ Nëse e kryeni veçimin siç duhet nuk mbetet thuajse asgjë tek të padiferencuarat.
- ✗ Nëse keni dyshime përpara se të hidhni, shihni "Il Rifiutologo": ai di gjithçka!
- ? Përdorni qese të vogla për mbeturinat dhe hiquni ajrin, ashtu zënë më pak vend.



Shërbime të tjera

RISI

Asbesti

Mund të aktivizoni **grumbullimin falas** në banesë, sipas udhëzimeve që gjeni në broshurën përkatëse që vjen me kompletin. Kërkesa mund të paraqitet, përveçse pranë AUSL, edhe drejtpërdrejt në sportelet komunale URP.

Mbetje të mëdha dhe elektroshtëpiake (RAEE)

Lënia jashtë koshave të mbeturinave përveçse është e papërgjegjshme, përbën një veprim që paraqet kosto të madhe për grumbullimin, shkakton degradimin e mjedisit dhe të qytetit, si dhe dënohet me ligj. Për këtë kemi ngritur një shërbim **grumbullimi falas në banesë**: rezervoni takimin tuaj duke telefonuar shërbimin e klientit në nr. **800.999.500** ose përmes aplikacionit **Il Rifiutologo**. Në të njëjtën mënyrë mund të rezervohet, vetëm në Borgo Tossignano, edhe grumbullimi i mbeturinave vegjetale.

Sa ëndrra kemi bërë bashkë!



Ndryshoni fundin: sende ende të dobishme

Çfarë nuk ju shërben juve, mund t'i shërbejë dikujt tjetër: mobilie, lodra, veshje të përdorura por në gjendje të mirë dhe të ripërdorshme, mund të dhurohen pranë **OJF-ve partnere**. Lista ofrohet te www.gruppohera.it/cambialifinale



Grumbullimi i robave

Nëse dëshironi të dhuroni roba në gjendje të mirë për njerëzit që i kanë nevojë, futini në qese të mbyllura mirë dhe jo shumë të mëdha dhe lëri në **kontejnerët e posaçëm në rrugë** që ndodhen nëpër zonë. Përndryshe robat që nuk janë në gjendje të mirë, hidhni tek **të padiferencuarat**.

Bateritë

Hidhni në kontejnerët e posaçëm të vendosur nga Hera pranë shitësve, qendrave tregtare, supermarketeve, disa shkollave dhe bashkive, ose sillini te **stacioni ekologjik**.

Vajrat ushqimore

Të gjitha vajrat e përdorur për ushqim, gatim apo ngrirje, si dhe për konservimin e ushqimeve nëpër kavanoza, nuk duhen hedhur kurrë në lavaman, as në mjedis, pasi bllokojnë tubacionet dhe ndotin.

Për më tej, vaji ushqimor është një mbeturinë tërësisht e rikuperueshme: hidhni në **kontejnerët e dedikuar në rrugë** brenda shisheve plastike të mbyllura mirë ose sillini te **stacioni ekologjik**. Për listën e përditësuar të pikëve të grumbullimit shkoni te www.ilrifiutologo.it

Unë mendoj për diferencimin e vajt, ai për pastrimin e tenxhereve...



Mbaturinat e rrezikshme urbane

Mbaturinat e rrezikshme urbane janë materialet që përmbajnë substanca toksike dhe të djegshme, si p.sh. bojëra, solucione, termometra me merkur, pila e bateri. Për këtë arsye duhen sjellë në çdo rast te **stacioni ekologjik**.

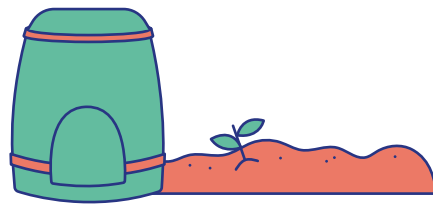
Barnat

Barnat janë mbeturina të parikuperueshme. Ndaj është e nevojshme:

- të grumbullohen veçmas;
- t'iu hiqet paketimi dhe fleta përshkruese;
- të hidhen në **kontejnerët e posaçëm pranë farmacive dhe parafarmacive** të zonës dhe **testacionet ekologjike**.

Plehëruese për përdorim shtëpiak

Nëse keni oborr dhe nuk banoni në kompleks me të tjerë, mund të kërkonti hua një plehëruese për përdorim falas, për të krijuar pleh nga mbetjet organike, prerja e barishteve dhe krasitja.



Keni nevojë për informacion? Ja ku mund ta gjeni!

Në gjurmët e mbeturinave

www.gruppohera.it/report

Mësoni ku përfundon grumbullimi juaj i diferencuar.

Shërbimi i Klientit

Shërbimet për banesa

800.999.500 (telefonatë falas)

Nga e hëna në të premte: 8-22

Të shtunën: 8-18

Faqja në internet

www.gruppohera.it/clienti

Njihuni me të gjitha shërbimet aktive në komunën tuaj.

Shërbimi i klientit

Shërbimet jo për banesa

800.999.700 (telefonatë falas)

Nga e hëna në të premte: 8-22

Të shtunën: 8-18

App "Il Rifiutologo"

www.ilrifiutologo.it

Konsultohuni nga interneti ose shkarkoni "Il Rifiutologo" nga App Store ose nga Google Play.

Shkarkoni aplikacionin

